

Netvisor

Vinkit sujuvaan käyttöön



An aerial photograph of a city, likely Stockholm, Sweden, showing a dense urban landscape with a river and a bridge. The city is built on islands and connected by bridges. The water is a light blue-grey color, and the sky is a pale, hazy blue. The buildings are mostly multi-story, with dark roofs and light-colored facades. A prominent church with a tall, thin spire is visible in the center. A bridge with multiple arches spans the river in the background.

Onnistuminen lähtee omasta osaamisesta

Tutustu kattavaan
koulutustarjontamme!

Koulutustarjonta

Tarjoamme erilaisia koulutusvaihtoehtoja monissa kanavissa

- [Verkkokoulutus tarjonta](#) - tule oppimaan Netvisorin ryhmäkoulutuksiin!
 - Koulutuksia aina aloittelijoista jo kokeneeseen käyttäjään
- [Netvisor-Kaikki](#)
 - Jatkuva tilaus verkkokoulutuksiin
- [Kolmen vartin vinkit](#)
 - Ajantasaista tietoa ohjelmasta ja vinkkejä arkeen!
- [Räätälöity koulutus](#) omiin tarpeisiin
 - Voit varata asiantuntijaltamme ajan joka räätälöidään juuri sinun tarpeisiisi



Luo käyttöönottosuunnitelma ja käy se asiakkaan kanssa läpi

- Käy asiakkaan kanssa läpi mitä kaikkea käyttöönotto pitää sisällään
- Vastuu alueen jakaminen, kuka vastaa mistä osa-alueesta
- Tehkää yhdessä aikataulu siitä mitä pitää olla valmiina ja milloin.

Löydät materiaalipankista avuksi seuraavat valmiit pohjat:

- *Tilitoimiston ja asiakkaan tehtävien määrittelymalli*
- *Siirtymäajan toimintamalli ja*
- *Koulutussuunnitelma asiakkaalle*

[Lataa ne käyttöösi materiaalipankista >](#)



Muistilista käyttöönoton tueksi

- Kriittiset asiat jotka tulee olla avattuna ennen kun käyttö aloitetaan!
- Maventa verkkolasku yhteyden avaaminen tai siirtäminen toisesta ohjelmasta
- Pankkiyhteyksien avaaminen
 - Lähetä pankkiin hyvissä ajoin jotta pankki ehtii tämän käsitellä!
- Verottajan varmenne



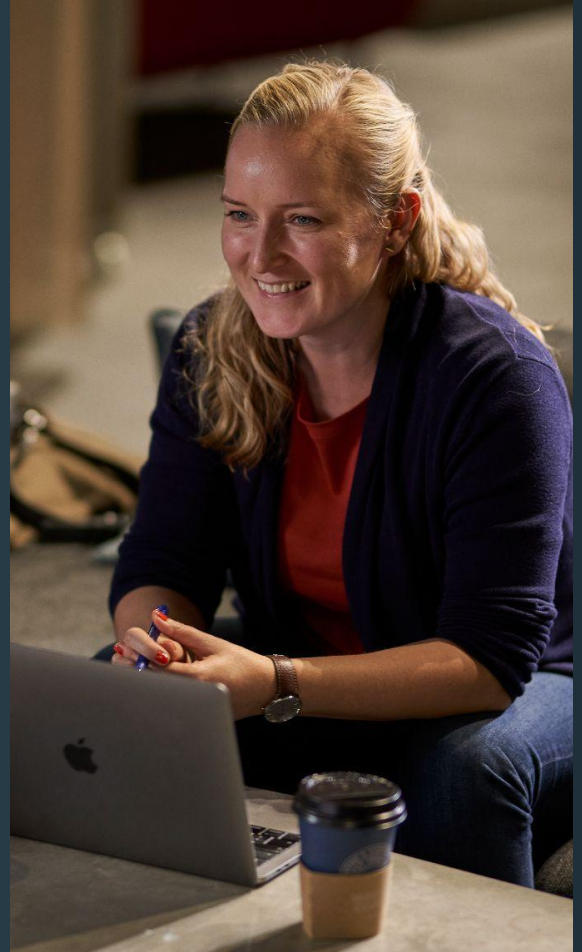
Muistilista käyttöönoton tueksi

- Käy läpi Netvisorin perusasetukset
 - [Perusasetukset](#)
 - [Kirjanpidon asetukset](#)
 - Muista myös [tililuettelon](#) valinta!
 - [Laskentakohteet](#) ja [seurantakohteet](#)
 - [Käyttöoikeudet](#)
 - [Tuotteet ja asiakasrekisteri](#)
 - [Ostojen asetukset ja Maventa yhteys](#)



Seuraavaksi alkaa varsinainen käyttö

- Asiakkaan perehdyttäminen ohjelmaan
- Apua löydät suoraan ohjesivun [opintopoluilta](#)
- Materiaalipankista löytyy asiakkaan [koulutussuunnitelma](#) sekä käyttöönottomalli



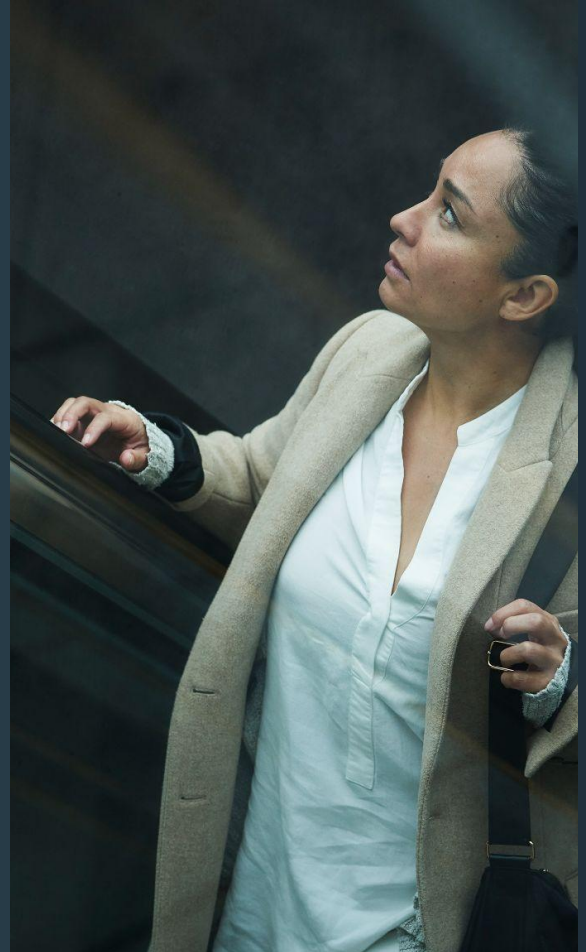
Yleiset kompastuskivet


- Tutustu asiakkaan toimintaan
 - Osataan varmasti ottaa alusta asti huomioon mm raportointi tarpeet tai toimialan erikoisuudet
 - Asiakas mukana alusta asti jolloin voidaan yhdessä käydä tarpeet läpi
- Epärealistinen aikataulutus
 - Jätä aikaa asetusten määrittämiseen ja yhteyksien avaamiseen



Kattavat materiaalit tukenasi!

- [Netvisor tukisivusto](#) apunasi
 - Kirjalliset ja video ohjeet sinulle ja asiakkaalle
- [Netvisor Community](#)
 - Ajantasaista tietoa ohjelmasta sekä vinkkejä käyttöön
- [Materiaalipankki](#)
 - Tukea oman osaamisen kehittämiseen sekä apuja asiakkaan käyttöönottoon





**Jos asiakkaalla on tarpeita
osa-alueisiin joissa tarvitset
tukea, olemme täällä sinua
varten!**

[Täältä](#) saat yhteyden asiantuntijoihimme



Entrepreneurial
Responsible
Dedicated
Inclusive

Make progress happen

