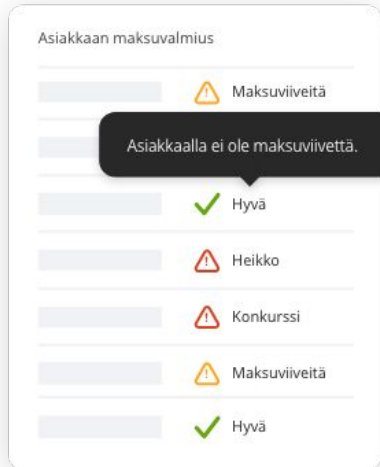


Netvisor + Intrumin riski-indikaattori

# Yrittäjä, nuku yösi rauhallisemmin

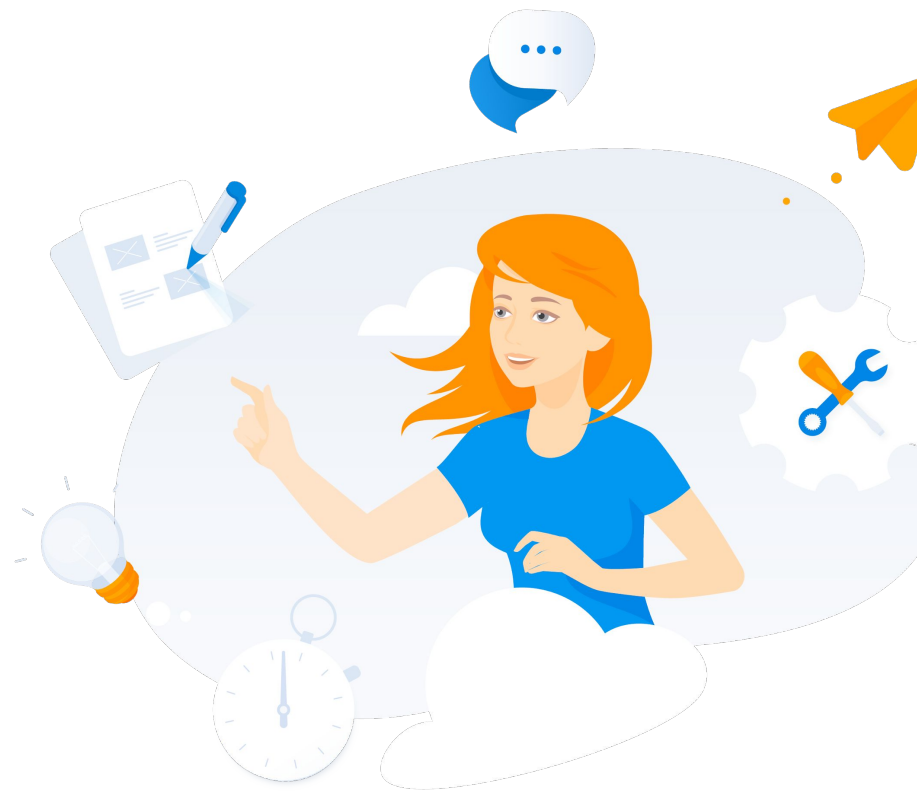


# Seuraa helposti koko asiakas- ja toimittajakuntasi maksukykyä



- ✅ Intrum Riski-indikaattori tuo yritysten maksuvalmiustiedon näkyville suoraan Netvisoriiin.
- ✅ Maksuvalmiustieto päivittyy automaattisesti mm. toimittaja- ja asiakaslistaukseen, jolloin olet aina ajan hermolla yritysten maksukykyvystä ja sen muutoksista.
- ✅ Voit myös ryhmitellä yrityslistaa maksuvalmiuden perusteella, jolloin näet helposti, mihin maksuvalmiuskategoriaan asiakkaasi tällä hetkellä jakautuvat.

Palvelu hyödyntää mm.  
markkinoiden laajinta  
maksuviivetietokantaa, minkä  
ansiosta tiedät yritysten  
heikentyneestä  
maksuvalmiudesta **jo viikkoja  
ennen kuin** siitä tulee julkista  
tietoa.



# Tukenasi kaupanteossa jo heti tarjousvaiheesta alkaen

- ✓ Intrum Riski-indikaattori tuntee sekä potentiaalisten että nykyisten asiakkaidesi maksuvalmiuden.
- ✓ Näet jo tarjousvaiheessa, mikäli asiakasyrityksen maksuvalmiudessa on havaittu häiriöitä. Näin voit valita kullekin asiakkaalle sopivimmat maksuehdot.

The screenshot displays a table with columns for 'Nimi', 'Y-tunnus', and 'Asiakkaan maksuvalmius'. The table contains several rows, each with a risk status icon (green checkmark, orange triangle, or red triangle) and a corresponding label (Maksuviivettä, Hyvä, Heikko, Konkurssi). A black tooltip is visible over the table, stating 'Asiakkaalla ei ole maksuviivettä.' Below the table, an orange warning box contains the text: 'Uusi tilaus', 'Intrum Riski-indikaattori: Maksuviivettä', and 'Yrityksellä on jonkin verran maksuviivettä ja ne saattavat vaikuttaa asiakkaan maksukykyyn.'

Nimi	Y-tunnus	Asiakkaan maksuvalmius
		⚠️ Maksuviivettä
		✅ Hyvä
		⚠️ Heikko
		⚠️ Konkurssi
		⚠️ Maksuviivettä
		✅ Hyvä

# Lisävarmuutta tärkeisiin hankintoihin

The screenshot displays a table of suppliers with columns for 'Nimi' (Name), 'Y-tunnus' (VAT number), and 'Toimittajan maksuvalmius' (Supplier's solvency). The table contains five rows with risk indicators: 'Maksuviiveitä' (Late payments), 'Konkurssi' (Insolvency), 'Hyvä' (Good), 'Heikko' (Weak), and 'Hyvä' (Good). A red circle with a warning icon is on the left, and green circles with checkmarks are on the top, right, and bottom. An orange warning box is overlaid on the table, titled 'Uusi tilaus' (New order) and 'Intrum Riski-indikaattori: Maksuviiveitä' (Intrum Risk Indicator: Late payments). The message states: 'Yrityksellä on jonkin verran maksuviiveitä ja ne saattavat vaikuttaa asiakkaan maksukykyyn.' (The company has some late payments and they may affect the customer's solvency.)

Nimi	Y-tunnus	Toimittajan maksuvalmius
		⚠️ Maksuviiveitä
		⚠️ Konkurssi
		✅ Hyvä
		⚠️ Heikko
		✅ Hyvä

- ✅ Varmista tärkeiden hankintojen yhteydessä jo etukäteen, että myös toimittajien taloudellinen tilanne on kestäväällä pohjalla.
- ✅ Intrum Riski-indikaattorin avulla tarkistat asian helposti suoraan Netvisorin kautta.

# Pikaluottosuositus – kokonaiskuva yrityksen maksukyvyistä

- ✓ Intrum Riski-indikaattorin käyttäjänä voit tilata yhdellä napin painalluksella yrityksen tarkkaa tilannetta kuvaavan pikaluottosuosituksen.
- ✓ PDF-raportti sisältää luottosuosituksen, yksityiskohtaiset maksuviivetiedot (perintätiedot), julkiset maksuhäiriömerkinnät, yrityksen perustiedot, vastuuhenkilöt sekä nimenkirjoitustiedot.



# Kiinteä kuukausimaksu, rajaton käyttö

Intrum Riski-indikaattorin kiinteä kuukausihinta kattaa kaikki asiakkaat ja kaikki toimittajat. Yritysten maksuvalmiustieto on näkyvissä suoraan Netvisorissa ja päivittyy automaattisesti.

[Tutustu hinnoitteluun Netvisor Marketplacessa](#)

Aktivoi palvelu käyttöösi nyt Netvisor Storesta!



**Entrepreneurial**  
**Responsible**  
**Dedicated**  
**Inclusive**

---

Make progress happen

